

FIAT

600 (2023-->)

600 Hybrid 110 CV DCT MHEV Pop

Garanzia **Mesi**

Alimentazione: **ibrida**

Cilindrata: **1199 cc**

Potenza: **110 CV (81 KW)**

Cambio: **automatico**

Colore: **NERO**

Immatricolazione: **01-10-2025**

Km Totali: **25**

DATI TECNICI

Emissioni cO2: 109 g/km

Marce: 6

Numero Sedili: 5

Massa a Vuoto: kg

Larghezza: 1779 mm

Altezza: 1525 mm

Numero Cilindri: 3

Colore Interni:

Consumo Urbano: l/100km

Normativa Ecologica: euro6

Carrozzeria: fuoristrada

Trazione: A

Numero Porte: 5

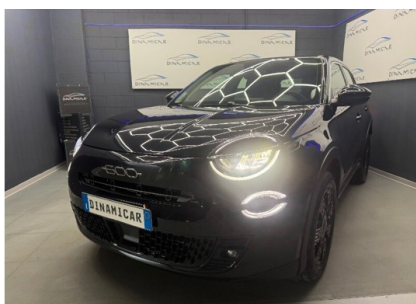
Lunghezza: 4178 mm

Consumo Extraurb.: l/100km

Consumo Misto: l/100km

NOTE

NOTE SPECIFICHE DELLA VETTURA PUBBLICATA : VERNICE EXTRASERIE - PACK STYLE IL PREZZO INDICATO E' LEGATO ALLE PROMOZIONI E ALLE INIZIATIVE DINAMICAR. IN ALCUNI CASI, LA DOTAZIONE TECNICA O GLI OPTIONAL POTREBBERO DIFFERIRE , PERTANTO E' NECESSARIO UN CONTATTO DIRETTO PER LA CONFERMA ESATTA DELLA CONFIGURAZIONE DELL'AUTO. DA DINAMICAR PUOI ACQUISTARE LA TUA AUTO ONLINE! POTRAI RISERVARLA CON UNA SEMPLICE TELEFONATA, RICEVENDO CONTRATTO E DOCUMENTI DIRETTAMENTE SULLA TUA MAIL. SE INVECE DESIDERI VEDERLA, TI ASPETTIAMO NEL NOSTRO SHOW-ROOM. PER LA DISPONIBILITÀ DELLA VETTURA CONTATTACI AL NUMERO 014373235. PER MAGGIORI INFORMAZIONI VISITA IL NOSTRO SITO WWW.DINAMICAR.IT LE IMMAGINI SI RIFERISCONO ALL'AUTO INDICATA - 6 airbags (DI SERIE) - Abbaglianti automatici [1H2] (DI SERIE) - ABS + EBD (DI SERIE) - Alzacristalli elettrici anteriori/posteriori [3IG] (DI SERIE) - Anello plancia verniciato nero (DI SERIE) - Appoggiatesta posteriori [182] (DI SERIE) - ASR Antipattinamento (DI SERIE) - Bluetooth (DI SERIE) - Calotte specchi nere opache [80G] (DI SERIE) - Cambio robotizzato DCT (DI SERIE) - Cerchi in acciaio da 16" con copricerchio bicolore e pneumatici 215/65 R16 [1MW] (DI SERIE) - Chiamata d'emergenza [RTR] (DI SERIE) - Chiave con transponder (DI SERIE) - Chiusura centralizzata (DI SERIE) - Climatizzatore automatico [140] (DI SERIE) - Connectivity BOX [UHL] (DI SERIE) - Controllo elettronico della stabilità (DI SERIE) - Correttore assetto fari (DI SERIE) - Cruise Control [416] (DI SERIE) - Fari adattativi (DI SERIE) - Fari posteriori LED [LAY] (DI SERIE) - Fascia plancia Grigia (DI SERIE) - Filtro anti particolato (DI SERIE) - Frenata di emergenza (DI SERIE) - Frenata di emergenza con rilevamento pedoni e ciclisti [9S8] (DI SERIE) - Immobilizzatore elettronico (DI SERIE) - Indicatore temperatura esterna (DI SERIE) - Kit multiuso riparazione pneumatici Fix&Go [499] (DI SERIE) - Lane Departure Warning (DI SERIE) - Libretto istruzioni in italiano [850] (DI SERIE) - Maniglie interne nero opaco (DI SERIE) - Montanti esterni verniciati nero lucido [33G] (DI SERIE) - Portatarga specifico [389] (DI SERIE) - Pretensionatore cinture (DI SERIE) - Proiettori FULL LED [LPX] (DI SERIE) - Quadro strumenti TFT 7" a colori [JAL] (DI SERIE) - Radio 4 altoparlanti [RCD] (DI SERIE) - Radio DAB 10" - USB TYPE A+C su tunnel (DI SERIE) - Radio DAB 10" con Android Auto / Apple Car Play + USB TYPE A+C su tunnel [RDP] (DI SERIE) - Riconoscimento pedoni e ciclisti (DI SERIE) - Sedile guida regolabile 6 vie [JTM] (DI SERIE) - Sedile passeggero regolabile 4 vie [JWA] (DI SERIE) - Sedili misto tessuto nero e materiale soft-touch avorio (DI SERIE) - Sedili posteriori reclinabili e sdoppiati 60:40 [CFN] (DI SERIE) - Sensore luci (DI SERIE) - Sensore pioggia [347] (DI SERIE) - Sensori di parcheggio posteriori [508] (DI SERIE) - Servosterzo (DI SERIE) - Specchietti esterni elettrici [GT8] (DI SERIE) - Specchietto retrovisore con funzione giorno/notte manuale [GNA] (DI SERIE) - Targhetta assistenza "Ciao Fiat" [6HQ] (DI SERIE) - Tergilunotto (DI SERIE) - Uconnect Services [RTK] (DI SERIE) - Volante regolabile (DI SERIE) - Volante Soft Touch con comandi radio [318] (DI SERIE)



PREZZO
€ 20990,00